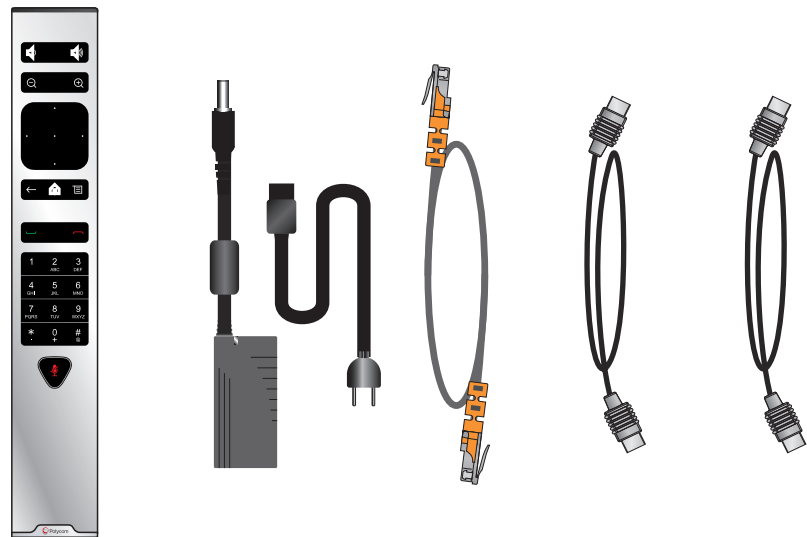
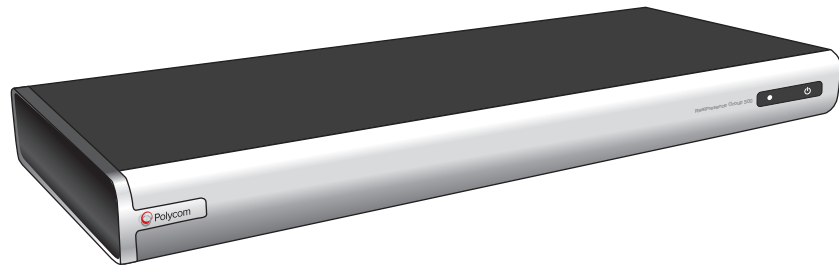




# Setting up the Polycom® RealPresence® Group 500 System



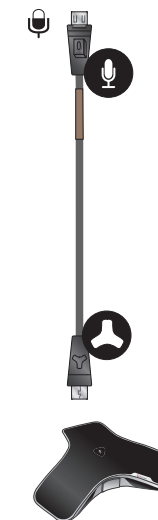
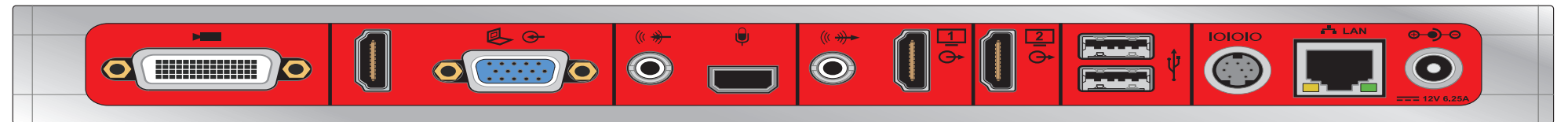
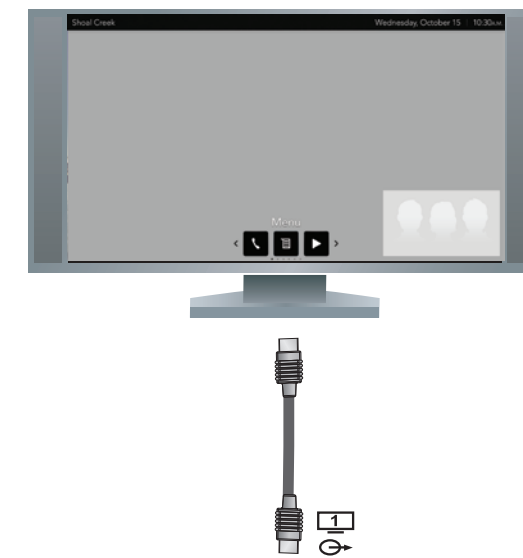
## Minimum Setup

Installation des éléments de base  
Instalación necesaria  
Instalação básica

Grundinstallation  
Installazione necessaria  
Nødvendig oppsett

Minimális beállítások  
Konfiguracja minimalna  
Необходимая настройка

必須設定  
标准设置  
必要設定  
필수 설정



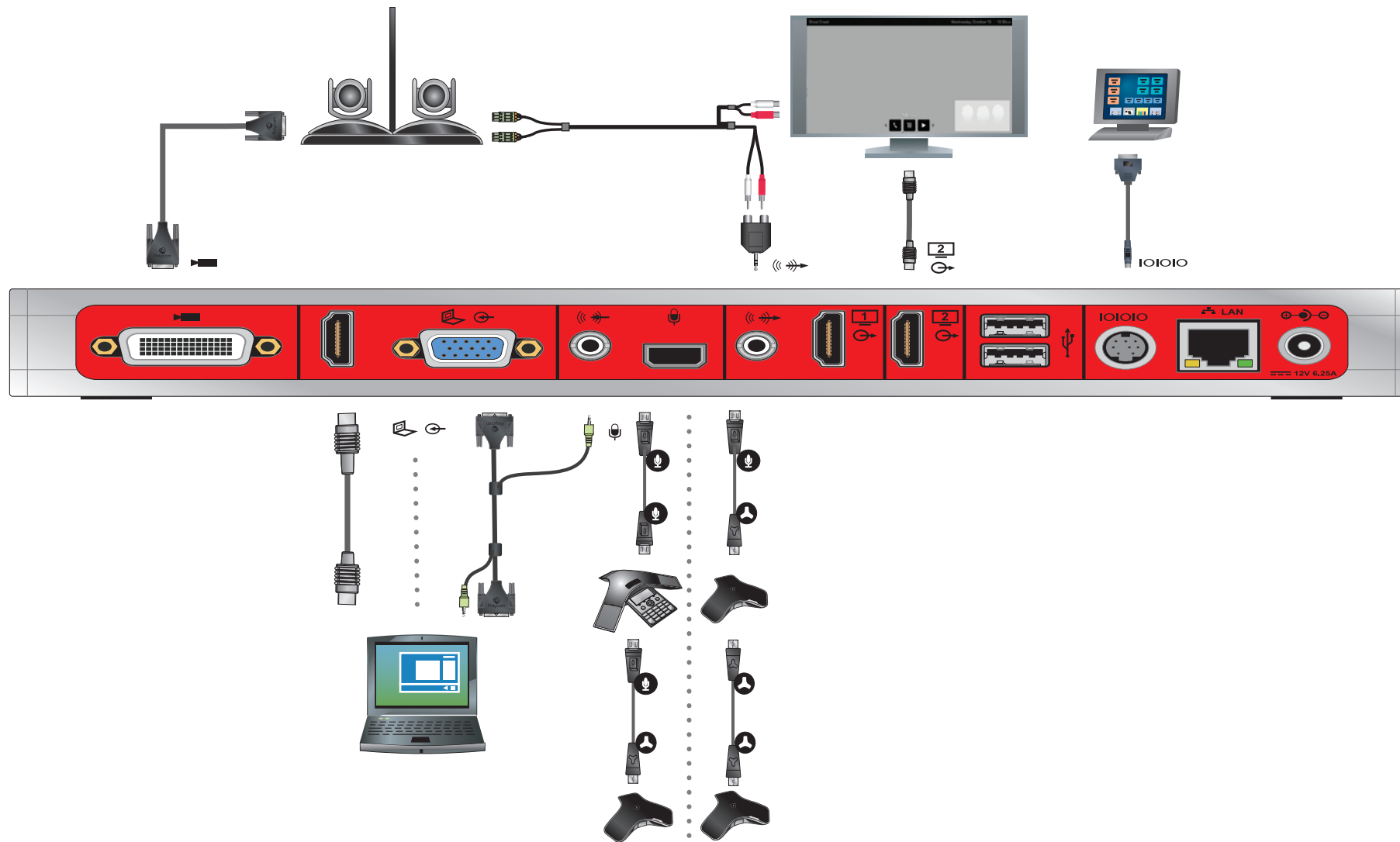
## Optional Setup

Installation de l'équipement optionnel  
 Instalación del equipo optativo  
 Instalação do equipamento opcional

Einrichten der optionalen Ausrüstung  
 Installazione delle apparecchiature opzionali  
 Valgfritt oppsett

Kiegészítő beállítások  
 Konfiguracja opcjonalna  
 Дополнительная настройка

オプション設定  
 选择设置  
 選擇設定  
 선택 설정



## Power on the System

Mise sous tension du système  
 Encender el sistema  
 Ligue o sistema  
 시스템 전원 켜기

System einschalten  
 Accendi il sistema  
 Slå på systemet  
 システムの電源を入れる

Kapcsolja be a rendszert  
 Włącz zasilanie systemu  
 Включение системы  
 啟動系統  
 打开系统电源

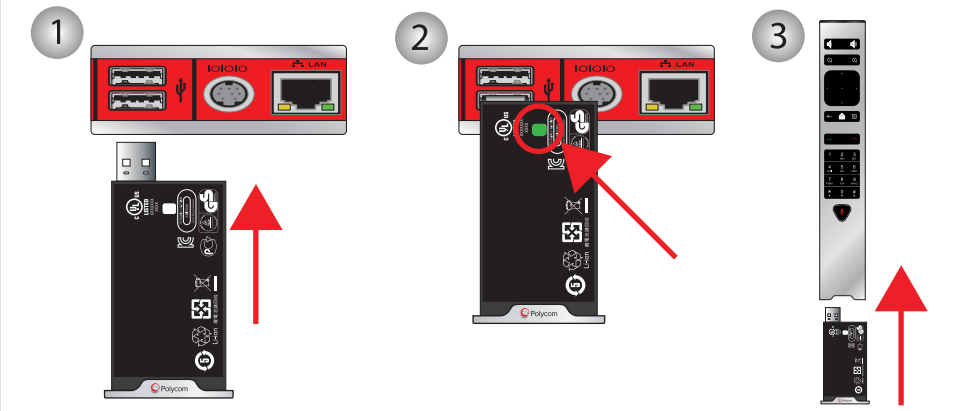


## Charge the Battery

Mise en charge de la batterie  
 Cargar la batería  
 Carregar a bateria  
 배터리 충전 하기

Akku laden  
 Carica la batteria  
 Lad batteriet  
 バッテリーの充電

Töltse az akkumulátort  
 Naładuj baterię  
 Зарядка аккумулятора  
 電池充電  
 为电池充电



## Product Documentation

Documentation du produit  
 Documentación del producto  
 Documentação do produto

Produktdokumentation  
 Documentazione del prodotto  
 Produktdokumentasjon

Termékdokumentáció  
 Dokumentacja produktu  
 Документация продукта

製品マニュアル  
 产品文档  
 产品说明文件  
 제품 설명서

